



Dopravný podnik mesta Prešov, akciová spoločnosť
Bardejovská 7, 080 06 Ľubotice

Príloha č. 1

k Zmluve o službách vo verejnom záujme
pri prevádzkovaní mestskej pravidelnej autobusovej dopravy
na roky 2020 - 2029

Ročný projekt organizácie MHD na rok 2022

Prešov, november 2021

Ing. Martin Jaš
predseda predstavenstva
a výkonný riaditeľ

Spracovali:
Ing. Adriana Compeľová
vedúca dopravnej prevádzky

Ing. Peter Košťalik
technický pracovník

| | | | | | |
|-------------------|--|--|-------------------------------|------------|---------------|
| Telefón | E-mail | Internet | IBAN | IČO | IČ DPH |
| +421/51/747 02 11 | dpmp@dpmp.sk | www.dpmp.sk | SK70 0200 0900 0000 0370 4572 | 317 189 22 | SK 2020523868 |

1. ÚVOD

Ročný projekt organizácie MHD na rok 2022 (ďalej RPO 2022) je spracovaný v zmysle Zmluvy o službách vo verejnom záujme pri prevádzkovaní mestskej pravidelnej autobusovej dopravy na roky 2020 – 2029.

Organizácia autobusovej dopravy je spracovaná v cestovnom poriadku s platnosťou od 11.12.2021.

V celkových kilometrových výkonoch na rok 2022 sú započítané výkony na denných a nočných linkách MHD, školských spojoch a manipulačné jazdy vozidiel.

2. POUŽITÉ POJMY A SKRATKY

| | |
|----------|--|
| Dopravca | – Dopravný podnik mesta Prešov, akciová spoločnosť |
| MHD | – mestská hromadná doprava |
| RPO | – ročný projekt organizácie MHD |
| AU | – autobusová trakcia |
| PD | – pracovný deň so školským vyučovaním (pracovný deň školský) |
| PPD | – pracovný deň bez školského vyučovania (pracovný deň prázdniny) |
| SO | – sobota |
| NE | – nedeľa |
| SV | – sviatok |

3. PREVÁDZKOVÉ REŽIMY

3.1 Základný prevádzkový režim - typy prevádzkových dní a časový režim prevádzky

1. Pracovný deň školský - všetky pracovné dni so školským vyučovaním
 - a. Denná prevádzka: 5⁰⁰ – 22³⁰
 - b. Nočná prevádzka: 22³⁰ – 5⁰⁰
2. Pracovný deň prázdniny - všetky pracovné dni bez školského vyučovania
 - a. Denná prevádzka: 5⁰⁰ – 22³⁰
 - b. Nočná prevádzka: 22³⁰ – 5⁰⁰
3. Sobota, nedeľa, sviatky - všetky víkendové dni (sviatkom sa rozumejú štátne sviatky a dni pracovného pokoja)
 - a. Denná prevádzka: 6⁰⁰ – 22³⁰
 - b. Nočná prevádzka: 22³⁰ – 6⁰⁰

| Časové rozloženie prepravnej ponuky | Pracovný deň (školský, prázdniny) | Víkendový deň |
|-------------------------------------|--------------------------------------|-------------------------------------|
| ranná špička | 5 ⁰⁰ – 8 ⁰⁰ | 6 ⁰⁰ – 20 ⁰⁰ |
| sedlo dopoludnia | 8 ⁰⁰ – 13 ⁰⁰ | |
| odpoľudňajúca špička | 13 ⁰⁰ – 17 ⁰⁰ | |
| sedlo odpoľudnia | 17 ⁰⁰ – 20 ⁰⁰ | |
| večerný režim | 20 ⁰⁰ – 22 ³⁰ | 20 ⁰⁰ – 22 ³⁰ |
| nočný režim | 22 ³⁰ – 5 ⁰⁰ | 22 ³⁰ – 6 ⁰⁰ |

Dopravné výkony sú v priebehu 24 hodín rozložené nerovnomerne na ráno, sedlo, popoludnie, večer a noc a sú prispôbené dopytu cestujúcich po doprave, pri zachovaní základnej obslužnosti územia mesta.

Čas prevádzky jednotlivých línií MHD sa určuje osobitne s prihliadnutím na charakter línií a prepravné nároky jednotlivých oblastí.

3.2 Organizácia MHD počas školských prázdnin

V období od 1.1.2022 – 31.12.2022 bude počas nižšie uvedených pracovných dní prevádzkový režim - Pracovný deň prázdninový

| Prázdniny | Dátum/Obdobie | Počet pracovných dní |
|-------------------|----------------------|----------------------|
| Zimné (novoročné) | 2.1. - 7.1.2022 | 4 |
| Polročné | 4.2.2022 | 1 |
| Jarné | 21.2. - 25.2.2022 | 5 |
| Veľkonočné | 14.4. a 19.4.2022 | 2 |
| Letné | 1.7. – 31.8.2022 | 42 |
| Jesenné | 28. 10. a 31.11.2022 | 2 |
| Zimné (vianočné) | 23.12. - 30.12.2022 | 5 |

3.3 Štátne sviatky a dni pracovného pokoja v roku 2022.

| Dátum | Druh dňa | Typ sviatku | Názov sviatku |
|------------|----------|-----------------------|------------------------------------|
| 1.1.2022 | Sobota | štátny sviatok | Deň vzniku Slovenskej republiky |
| 6.1.2022 | Štvrtok | deň pracovného pokoja | Zjavenie Pána · Traja králi |
| 15.4.2022 | Piatok | deň pracovného pokoja | Veľký piatok |
| 18.4.2022 | Pondelok | deň pracovného pokoja | Veľkonočný pondelok |
| 1.5.2022 | Nedeľa | deň pracovného pokoja | Sviatok práce |
| 8.5.2022 | Nedeľa | deň pracovného pokoja | Deň víťazstva nad fašizmom |
| 5.7.2022 | Utorok | štátny sviatok | Sviatok svätého Cyrila a Metoda |
| 29.8.2022 | Pondelok | štátny sviatok | Výročie Slovenského nár. povstania |
| 1.9.2022 | Štvrtok | štátny sviatok | Deň Ústavy Slovenskej republiky |
| 15.9.2022 | Štvrtok | deň pracovného pokoja | Sedembolestná Panna Mária |
| 1.11.2022 | Utorok | deň pracovného pokoja | Sviatok všetkých svätých |
| 17.11.2022 | Štvrtok | štátny sviatok | Deň boja za slobodu a demokraciu |
| 24.12.2022 | Sobota | deň pracovného pokoja | Štedrý deň |
| 25.12.2022 | Nedeľa | deň pracovného pokoja | Prvý sviatok vianočný |
| 26.12.2022 | Pondelok | deň pracovného pokoja | Druhý sviatok vianočný |

V štátnych sviatkoch a dňoch pracovného pokoja premáva MHD podľa cestovného poriadku pre nedeľu. Na Štedrý deň večer je premávka MHD v osobitnom režime.

3.4 Osobitný prevádzkový režim

Osobitný prevádzkový režim platí len vo vybraných dňoch roka:

- Doprava 24.12.2022 Štedrý deň (sobota) – cestovný poriadok podľa základného prevádzkového režimu pre NEDĽU bude ukončený o 17⁰⁰ (postupné ukončenie dojazdami jednotlivých spojov). V čase 17⁰⁰ – 22³⁰ bude organizácia MHD

zabezpečená nočnými linkami N1-N2 v 60 min. intervale, na ktorý bude plynule nadväzovať štandardný nočný režim.

- Doprava 31.12.2022 Silvester (sobota) – cestovný poriadok podľa základného prevádzkového režimu pre SOBOITU v plnom rozsahu s výlukou premávky na Hlavnej ulici v určenom čase (spravidla 22⁰⁰ – 02⁰⁰).

4. ČINNOSTI NA ÚZEMÍ OBCE S VPLYVOMNA PREVÁDZKU MHD

Na prevádzku MHD môžu mať vplyv plánované stavebné činnosti, stavebné činnosti, ktoré zabezpečujú odstránenie porúch a havarijných stavov na komunikáciách, inžinierskych sieťach, budovách a pod., usporiadanie kultúrno spoločenských a športových podujatí.

V čase spracovania materiálu neboli známe žiadne plánované činnosti a podujatia. Rozsah ich vplyvu na MHD nie je možné vopred určiť. Prevádzka MHD sa operatívne upravuje v súlade s vydanými rozhodnutiami správnych orgánov.

Vzhľadom na rozsah služieb, prevádzkový režim a čo najefektívnejšiu náhradu poskytovaných služieb pre zabezpečenie dopravnej obslužnosti je vhodné, aby stavebné činnosti, ktoré výrazne ovplyvňujú organizáciu MHD boli realizované v čase letných prázdnin (júl – august).

5. ZMENY V ORGANIZÁCI MHD V PRIEBEHU ROKA 2022

V priebehu roka 2021 dopravca nezaevidoval zásadné požiadavky na úpravu cestovného poriadku do obce. Pre rok 2022 je plánovaný rozsah dopravy na úrovni roka 2021.

V súvislosti s vývojom epidemiologickej situácie na Slovensku môže v priebehu roka dôjsť k zmenám režimu cestovného poriadku, ktoré však t. č. nie je možné predpokladať. Budú však s obcou odkomunikované.

Štandardná zmena cestovných poriadkov na ďalší nasledujúci rok (t. j. na rok 2023) je plánovaná v termíne k 1.12.2022, resp. k termínu zmeny ostatnej verejnej dopravy (železničná a prímestská autobusová doprava), ktorá sa každoročne realizuje v druhú decembrovú nedeľu. Pripomienky k cestovnému poriadku a požiadavky na jeho úpravu sú v priebehu roka evidované a pri príprave zmien sa posudzuje možnosť a opodstatnenosť ich zapracovania. Termín pre doručenie návrhov na zmenu je do 31.8.2022. Úpravy, zmeny a doplnenia cestovných poriadkov schvaľuje obec ako objednávatel služieb MHD a dopravný správny orgán.

6. PLÁN VÝKONOV DOPRAVNÝCH SLUŽIEB NA ROK 2022

Plán výkonov dopravných služieb na rok 2022 je spracovaný v súlade so Zmluvou o službách vo verejnom záujme pri prevádzkovaní mestskej pravidelnej autobusovej dopravy na roky 2020 - 2029.

6.1 Charakteristiky liniek MHD

Charakteristiky jednotlivých liniek MHD sú uvedené v prílohách a obsahujú základné údaje pre každú linku:

- schéma trasy linky na mapovom podklade
- dĺžka trasy linky
- počet obsluhovaných zastávok
- jazdný čas na spoji
- typ vozidla, ktoré linku obsluhuje
- výkonnostné parametre linky (počet spojov, denný výkon, interval spojov).

6.2 Školské spoje

Školské spoje zabezpečujú dopravu školopovinných detí do škôl. Od spojov bežných liniek sú odlišené označením písmenami (A, C, ...) trasy školských spojov sú vedené v trasách, ktoré obsluhujú vybrané zastávky MHD. Školské spoje premávajú len v dňoch školského vyučovania (PD).

Pre obec Bzenov nie sú prevádzkované žiadne samostatné školské spoje.

7. INDIKATÍVNY VÝHĽAD DOPRAVNÝCH SLUŽIEB NA ROKY 2023 A 2024.


Výhľad kilometrových výkonov je zostavený na úrovni denných výkonov MHD v roku 2022, bez zohľadnenia prípadných výluk v prevádzke. Rozdiel vo výkonoch je daný štruktúrou prevádzkových dní v rámci príslušného roka.

Kilometrové výkony – výhľad na rok 2023 a 2024 sú uvedené v prílohe.

8. Prílohy:

1. Linkový cestovný poriadok obsluhujúcich liniek
2. Plánované výkony pravidelnej mestskej autobusovej dopravy - rok 2022
3. Charakteristiky autobusových liniek
4. Schéma siete liniek MHD Prešov - stav k 11.12.2021
5. Kilometrové výkony – výhľad na rok 2023 a 2024

| Linka 18 | | Odchody zo zastávky Divadlo Jonáša Záborského | | smer Bzenov | |  | |
|---|----------------------|--|-----------------------------|----------------------|------------------------|---|--|
| min. | zastávka | pásmo | h. | pracovný deň-školský | pracovný deň-prázdniny | sobota, nedeľa, sviatok | |
| 0' | Divadlo J.Záborského | | 4 | 40JD | 40JD | | |
| 1' | Na Hlavnej | 1 | 5 | 29 | 29 | 50A | |
| 3' | Trojica | 1 | 6 | 25 | 25 | 50A | |
| 5' | Poliklinika | 1 | 7 | 42A | 42A | 50A | |
| 7' | Levočská | 1 | 8 | 42A | 42A | 50A | |
| 9' | *Mýto | 1 | 9 | 42A | 42A | 50A | |
| 10' | *Rázcestie Cemjata | 1 | 10 | 42A | 42A | 50A | |
| 12' | *Vydumanec | 1 | 11 | 42A | 42A | 50A | |
| 13' | *Kvašná voda | 1 | 12 | 27 | 27 | 50A | |
| 16' | *Zabíjaná | 1 | 13 | 42A | 42A | 50A | |
| 17' | *Školské lesy | 1 | 14 | 27 | 27 | 50A | |
| 18' | *Cemjata | 1 | 15 | 27 | 27 | 50A | |
| 19' | *Čertov kameň | 1 | 16 | 27 | 27 | 50A | |
| 20' | *Chatky | 1 | 17 | 42A | 42A | 50A | |
| 24' | *OcÚ Bzenov | 2 | 18 | 27 | 27 | 50A | |
| 25' | *Rázcestie Janov | 2 | 19 | 42A | 42A | 50A | |
| 27' | Bzenov | 2 | 20 | 52A | 52A | | |
| VYSVETLIVKY: | | | 21 | | | | |
| * zastávka na znamenie | | | 22 | 34A | 34A | | |
| A-po zastávku Cemjata; | | | Tolerancia odchodov +-2min. | | | | |
| D-zo zastávky Poliklinika; I-po zastávku Rázcestie Janov. | | | Platnosť od 11.12.2021 | | | | |

| Linka 18 | | Odchody zo zastávky Bzenov | | smer Veľká pošta | |  | |
|---|--------------------|-----------------------------------|-----------------------------|-------------------------|------------------------|---|--|
| min. | zastávka | pásmo | h. | pracovný deň-školský | pracovný deň-prázdniny | sobota, nedeľa, sviatok | |
| 0' | Bzenov | 2 | 4 | | | | |
| 2' | *Rázcestie Janov | 2 | 5 | 00R | 00R | | |
| 3' | *OcÚ Bzenov | 2 | 6 | 00 | 00 | 10GK | |
| 7' | *Chatky | 1 | 7 | 00 | 00 | 10G | |
| 8' | *Čertov kameň | 1 | 8 | 10G | 10G | 10GK | |
| 9' | *Cemjata | 1 | 9 | 10G | 10G | 10G | |
| 10' | *Školské lesy | 1 | 10 | 10G | 10G | 10GK | |
| 11' | *Zabíjaná | 1 | 11 | 10G | 10G | 10G@ 15G+ | |
| 14' | *Kvašná voda | 1 | 12 | 10G | 10G | 10GK | |
| 15' | *Vydumanec | 1 | 13 | 01 | 01 | 10G | |
| 17' | *Rázcestie Cemjata | 1 | 14 | 10G | 10G | 10GK | |
| 18' | *Mýto | 1 | 15 | 01 | 01 | 10G | |
| 20' | Levočská | 1 | 16 | 01 | 01 | 10GK | |
| 22' | Poliklinika | 1 | 17 | 01 | 01 | 10G | |
| 24' | Trojica | 1 | 18 | 10G | 10G | 10GK | |
| 26' | Na Hlavnej | 1 | 19 | 01 | 01 | 10G | |
| 28' | Veľká pošta | 1 | 20 | 10G | 10G | 10G | |
| VYSVETLIVKY: | | | 21 | 14G | 14G | | |
| * zastávka na znamenie | | | 22 | 52GL | 52GL | | |
| @ - ide v sobotu; + ide v nedeľu a sviatok; G-zo zast. Cemjata; | | | Tolerancia odchodov +-2min. | | | | |
| L-po Polikliniku; R-zo zast. Rázc. Janov; K-po Levočskú, ďalej ako linka 11 | | | Platnosť od 11.12.2021 | | | | |

Plánované výkony pravidelnej mestskej autobusovej dopravy pre obec BZENOV - rok 2022

Obec Bzenov je obsluhovaná linkou č. 18

| DENNÉ VÝKONY | prac. deň školský | sobota | nedeľa sviatok | prac. deň prázdniny |
|----------------------------------|-------------------|------------|----------------|---------------------|
| Počet spojov za deň: | | | | |
| trasa I. | 7 | | | 7 |
| trasa II. | 7 | | | 7 |
| trasa III. | 1 | | | 1 |
| trasa IV. | 1 | | | 1 |
| SPOLU | 16 | 0 | 0 | 16 |
| Denný výkon v km: | | | | |
| trasa I. | 32,9 | 0,0 | 0,0 | 32,9 |
| trasa II. | 32,9 | 0,0 | 0,0 | 32,9 |
| trasa III. | 3,8 | | | 3,8 |
| trasa IV. | 3,8 | | | 3,8 |
| Denný výkon na území obce | 73,4 | 0,0 | 0,0 | 73,4 |
| Počet spojov za deň: | | | | |
| trasa V. | 16 | 0 | 0 | 16 |
| Denný výkon v Prešove | | | | |
| trasa V. | 52,8 | 0,0 | 0,0 | 52,8 |
| Denný celkový výkon | 126,2 | 0,0 | 0,0 | 126,2 |

Jednotkové vzdialenosti v [km]:

| | |
|---|--------|
| Hraničná zastávka - obec | |
| trasa I. zast. Chatky - Bzenov | 4,7 km |
| trasa II. Bzenov - zast. Chatky | 4,7 km |
| trasa III. zast. Chatky - z. Rázec, Janov | 3,8 km |
| trasa IV. z. Rázec, Janov - zast. Chatky | 3,8 km |

| | |
|---|--------|
| Uzlová zastávka - hraničná zastávka | |
| trasa V. 50% vzdialenosti medzi zastávkami Chatky - Levočská, resp. Levočská - Chatky | 3,3 km |

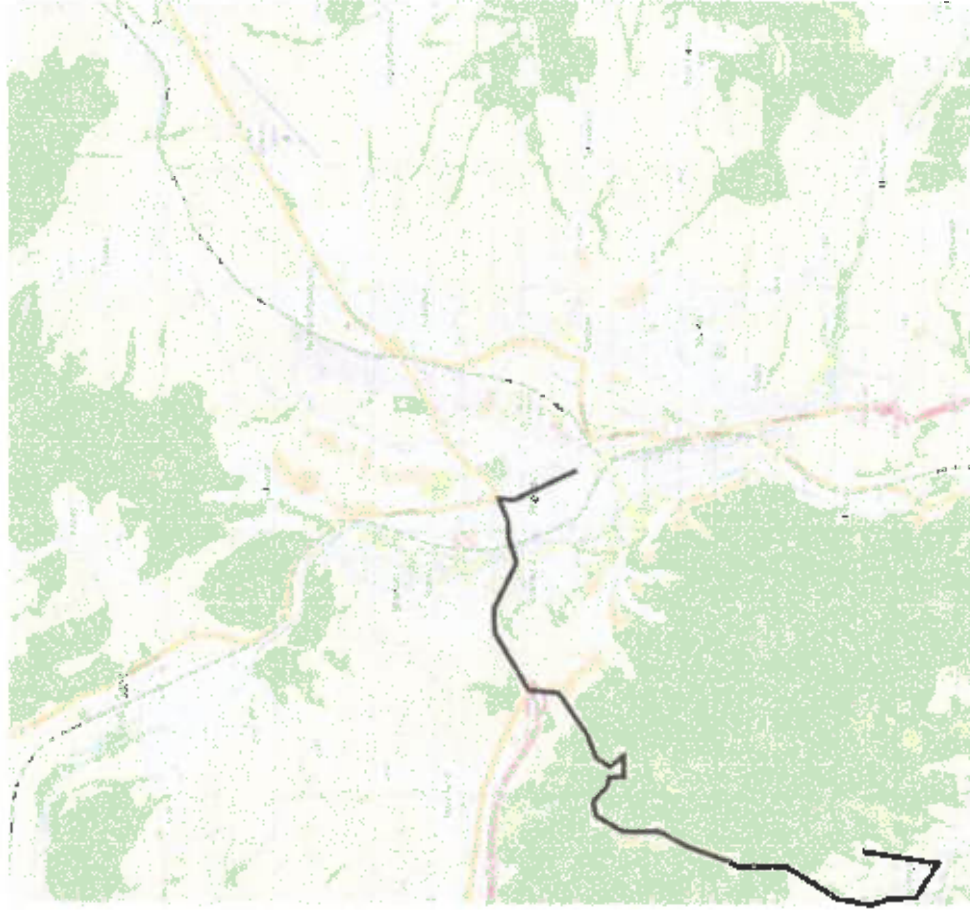
| Rok 2022 | prac. deň školský | sobota | nedeľa sviatok | prac. deň prázdniny | SPOLU výkon v [km] |
|----------------------------------|-------------------|------------|----------------|---------------------|--------------------|
| Počet dni | 189 | 51 | 64 | 61 | 365 |
| Celkový výkon za rok 2022 | 23 851,8 | 0,0 | 0,0 | 7 698,2 | 31 550,0 |
| z toho | | | | | podiel |
| v obci | 13 872,6 | 0,0 | 0,0 | 4 477,4 | 18 350,0 |
| v Prešove | 8 979,2 | 0,0 | 0,0 | 3 220,8 | 13 200,0 |
| | | | | | 58,2% |
| | | | | | 41,8% |

Poznámka: v obci : 100 % vzdialenosti hraničná zastávka - obec - hraničná zastávka
v Prešove : 50 % vzdialenosti uzlová zastávka - hraničná zastávka - uzlová zastávka

Charakteristiky autobusových liniek

Linka č. 18

Základná trasa: **DIVADLO JONÁŠA ZÁBORSKÉHO** - Hlavná - Levočská - Vydumanec - Čerňata - Bzenov a späť.



| Základné parametre | Smer TAM | Smer SPÄŤ | Spolu |
|--------------------|---------------------|----------------------------|-------------|
| Dĺžka trasy (km) | 13,5 | 13,6 | 27,1 |
| Počet zastávok | 17 | 17 | 34 |
| Prázdny čas (min) | 27 | 28 | 55 |
| Typ vozidla: | Autobus, štandardný | Kapacita vozidla (osádky): | 126:38 osôb |

| Obstarávané zastávky, chronologický trasy | | | |
|---|---------------------------|-----------------|---|
| Smer TAM | | Smer SPÄŤ | |
| 0' | Divadlo Jonáša Záborského | Bzenov | § |
| 1' | Na Hlavnej | Rázec Janov * | § |
| 3' | Trojica | Oeč Bzenov * | § |
| 5' | Poliklinika | Chalby * | § |
| 7' | Levočská | Čertov kameň * | |
| 9' | Mýto * | Čerňata * | |
| 10' | Ráže, Čerňata * | Skolské lesy * | |
| 12' | Vydumanec * | Zabijaná * | |
| 13' | Kvašná voda * | Kvašná voda * | |
| 16' | Zabijaná * | Vydumanec * | |
| 17' | Skolské lesy * | Ráže, Čerňata * | |
| 18' | Čerňata * | Mýto * | |
| 19' | Čertov kameň * | Levočská | |
| 20' | Chalby * | Poliklinika | |
| 24' | Oeč Bzenov * | Trojica | |
| 25' | Rázec Janov * | Na Hlavnej | |
| 27' | Bzenov | Veľká pošta | |

| Výkonnostné parametre: | Typ prevádzkového dňa | |
|--------------------------|-----------------------|-------|
| | PD | PPD |
| Počet spojov | 36 | 36 |
| Výprava (počet vozidiel) | 1 | 1 |
| Dennej výkony (km) | 397,0 | 397,0 |
| Interval spojov (min) | 60 | 60 |
| | | VD |
| | | 30 |
| | | 1 |
| | | 243,0 |
| | | 60 % |

Výsvetlivky: PD - pracovný deň, PPD - prázdninový pracovný deň,

VD - víkendový deň (sobota, nedeľa, št. sviatok),

* zastávka na znamenie, § - II. tarifné pásmo

§ - v sobotu, nedeľu, sviatok a víkend spoje v pracovný deň neprerušujú v úseku Čerňata - Bzenov - Čerňata.

Kilometrové výkony pravidelnej mestskej autobusovej dopravy pre obec BZENOV indikácia na rok 2023

Obec Bzenov je obsluhovaná linkou č. 18

| DENNÉ VÝKONY | prac. deň školský | sobota | nedeľa sviatok | prac. deň prázdniny | Jednotkové vzdialenosti v [km]: |
|---------------------|----------------------|--------|-------------------|------------------------|---------------------------------|
| Denný celkový výkon | 126,2 | 0,0 | 0,0 | 126,2 | |

| Rok 2023 | prac. deň školský | sobota | nedeľa sviatok | prac. deň prázdniny | SPOLU výkon v [km] |
|--------------------------------------|----------------------|--------|-------------------|------------------------|-----------------------|
| Počet dní | 188 | 52 | 66 | 59 | 365 |
| Celkový výkon za rok 2023 | 23 725,6 | 0,0 | 0,0 | 7 445,8 | 31 171,4 |

| z toho | | | | | podiel | |
|------------------|----------|-----|-----|---------|-----------------|-------|
| v obci | 13 799,2 | 0,0 | 0,0 | 4 330,6 | 18 129,8 | 58,2% |
| v Prešove | 9 926,4 | 0,0 | 0,0 | 3 115,2 | 13 041,6 | 41,8% |

Poznámka: v obci : 100 % vzdialenosti hraničná zastávka - obec - hraničná zastávka
v Prešove : 50 % vzdialenosti uzlová zastávka - hraničná zastávka - uzlová zastávka

Kilometrové výkony pravidelnej mestskej autobusovej dopravy pre obec BZENOV indikácia na rok 2024

Obec Bzenov je obsluhovaná linkou č. 18

| DENNÉ VÝKONY | prac. deň školský | sobota | nedeľa sviatok | prac. deň prázdniny |
|---------------------|----------------------|--------|-------------------|------------------------|
| Denný celkový výkon | 126,2 | 0,0 | 0,0 | 126,2 |

Jednotkové vzdialenosti v [km]:

| Rok 2024 | prac. deň školský | sobota | nedeľa sviatok | prac. deň prázdniny | SPOLU výkon v [km] |
|--------------------------------------|----------------------|--------|-------------------|------------------------|-----------------------|
| Počet dní | 191 | 52 | 63 | 60 | 366 |
| Celkový výkon za rok 2024 | 24 104,2 | 0,0 | 0,0 | 7 572,0 | 31 676,2 |

z toho

| | | | | | podiel |
|------------------|----------|-----|-----|---------|--------|
| v obci | 14 019,4 | 0,0 | 0,0 | 4 404,0 | 58,2% |
| v Prešove | 10 084,8 | 0,0 | 0,0 | 3 168,0 | 41,8% |

Poznámka:

v obci : 100 % vzdialenosti hraničná zastávka - obec - hraničná zastávka

v Prešove : 50 % vzdialenosti uzlová zastávka - hraničná zastávka - uzlová zastávka

